

**De DISCHTRIBUTOR für Elektronischi Bauelemänt**



# LINECARD

ELEKTRONIK  
**Blume**  
PARTNERSHIP IN EXCELLENCE



**Mir sind es inhabergeführts Familiäunternehmä mit  
Sitz in Bad Salzdetfurth, Niedersachsen.  
Eusä Schwerpunkt liit uf passivä, diskretä und  
elektromechanischä Bauteili.**

**"Partnership in excellence" isch für eus nöd nur en  
Begriff, mir läbed ihn au. Mir wend en echte Partner  
sii, wo sini Chunde und sini Awändigä kennt,  
verstaht und au kompetent wie partnerschaftlich  
begleitet.**

**Mir sind sit über 30 Jahr mit eusne leischtigsfähigä  
Produkt und umfassendä Beratigs- und  
Serviceleischtige am Markt tätig.**

**Euses Ziil isch es, Vermittler zwüschet Ihnä als  
Chund und eusene Hersteller zsi.**



## Passivi Bauelement

auch als Automotive-Variante erhältlich

Taiyo Yuden
ELNA
HolyStone
SAMWHA
Topdiode Group & UJ Capacitors
WIMA
Skeleton Technologies
Korchip
ESKA Erich Schweizer
Pulse Electronics
Elec & Eltek Magnetic Products
LinkCom
ZETTLER electronics
TAI-TECH Advanced Electronics
Viking Tech
Thinking Electronic Industrial
Suntsu Electronics
Shenzhen Crystal Technology

Passiv	Bauelement	Symbol	Taiyo Yuden	ELNA	HolyStone	SAMWHA	Topdiode Group & UJ Capacitors	WIMA	Skeleton Technologies	Korchip	ESKA Erich Schweizer	Pulse Electronics	Elec & Eltek Magnetic Products	LinkCom	ZETTLER electronics	TAI-TECH Advanced Electronics	Viking Tech	Thinking Electronic Industrial	Suntsu Electronics	Shenzhen Crystal Technology	
			Widerstände	SMD-Widerstände																	
	Widerstandsnetzwerke																				
	Bedrahtete Widerstände																				
	MELF-Widerstände																				
	Shuntwiderstände																				
	Varistoren																				
	Thermistoren (NTC/PTC)																				
Induktivitäten	Power Inductor																				
	Common Mode Chokes																				
	Ferrite Beads																				
	HF-Filter (LTCC, FBAR, SAW)																				
	HF-Inductor (drahtgewickelt, ML, Dünnschicht)																				
	LAN-Übertrager																				
	Leistungsübertrager																				
	Transformatoren																				
	SMPS-Module (AC/DC)																				
	Stromsensoren																				
	Wireless Charging (TX, RX, Module)																				
	Luftspulen																				
	Antennen (Embedded, Internal, Chip, External)																				
	Kondensatoren	Aluminium-Elektrolytkondensatoren																			
Keramikkondensatoren																					
Filmkondensatoren (DC-Link, Snubber, GTO, HV, LV, SMD)																					
Polymer-Hybrid-Elektrolytkondensatoren																					
Superkondensatoren																					
Tantal-Elektrolytkondensatoren																					
Sicherungen	LTCC-Sicherungen																				
	SMD-Sicherungen																				
	Subminiatur- / Kleinstsicherungen																				
	G-Sicherungen / Feinsicherungen																				
	Photovoltaiksicherungen																				
	Leistungssicherungen																				
	NH-Sicherungen																				
	Selbstrückstellende Sicherungen																				
	KFZ-Sicherungen																				
Frequenzgebende Bauteile	Schwingquarze																				
	Quarzoszillatoren (VCXO, TCXO, OCXO)																				
	Keramikresonatoren																				

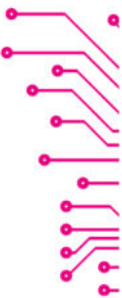


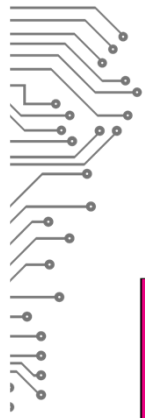
## Elektromechanische Bauelemente

- auch als Automotive erhältlich

		Pulse Electronics	Elec & Eltek Magnetic Products	ZETTLER electronics	Advanced Acoustic Technology	Kingstate Electronics	E-Switch	Weiß Buying Industrial	Nidec Servo
Akustische Bauteile	Lautsprecher (Mikrolautsprecher, dynamische Receiver)				•	•			
	Elektret-, MEMS-Mikrofone (Omni-/Unidirectional)				•	•			
	Buzzer (Piezo/magnetisch)				•	•			
	Sirenen				•	•			
	Piezo-Scheiben				•				
Motoren	DC Motoren bürstenlos								•
	DC Motoren (mit Sensor / mit Schaltbox)								•
	Motortreiber (Hybrid Schrittmotor/DC Motors)								•
	Hybrid Schritt Motoren (2/3 Phase/Unipolar/Bipolar/Star)								•
Relais	Signal-Relais			•					
	Solar-Relais			•					
	Hochstrom-Relais			•					
	Leistungsrelais			•					
	EV-Charging-Relais			•					
	Automotive-Relais			•					
Schalter	Anti-Vandalismus Schalter						•		
	Kapazitive Schalter						•	•	
	Detektor Schalter						•	•	
	Kodierschalter						•	•	
	Dreh-Kodierschalter						•	•	
	Takt-Schalter						•	•	
	Navigationsschalter						•	•	
	Druckschalter / Drucktaster						•	•	
	Kippschalter / Kipptaster						•	•	
	Drehschalter						•	•	
	Schiebeschalter						•	•	
	Schlüsselschalter						•		
	Snap-In Schalter						•	•	
	5-fach Kreuz-Schaltwippe						•	•	
	Membranschalter							•	
	Schalter-Module							•	
Neigungsschalter / Türkontaktschalter / Gabelumschalter						•	•		
Kappen						•	•		
Lüfter	AC Lüfter (60-173mm)								•
	DC Gebläse (48-220mm)								
	DC Lüfter (60-173 mm)								•

Elektromechanik





## Stecker

- auch als Automotive erhältlich

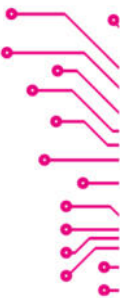
		AMPHENOL INDUSTRIAL PRODUCTS	Argosy Research	CONNFLY ELECTRONIC	Cvilux	DEGSON NINGBO ELECTRICAL	EDAC	Elec & Eltek Magnetic Products	ESKA Erich Schweizer	MH Connectors	Pancon	Pulse Electronics	Scandar		
Elektromechanik	Steckverbinder	Anschlussklemmen / Terminal Blocks	•			•							•		
		Audio / DC Steckverbinder	•	•	•										
		Batteriehalter			•										
		Board to Board Steckverbinder		•	•	•						•		•	
		Card Edge Steckverbinder						•							
		CEE Industrie-Steckverbinder		•											
		DIN-Rail Anschlussklemmen		•				•							
		D-SUB Steckverbinder und Gehäuse/Hauben		•		•	•		•		•				
		EBIKE Steckverbinder				•		•							
		EV-Ladestecker		•				•							
		EV-Steckverbinder für Elektromobilität		•				•							
		FFC/FCP Steckverbinder und Kabel				•	•								•
		I/O Steckverbinder		•		•	•	•							
		IC Sockel				•									
		IDC Steckverbinder				•	•						•		•
		Kabelkonfektionierung / Cable Assemblies		•			•	•	•				•		•
		Lötfreie Steckverbinder, Solderless Terminals													•
		LVDS, PCI Express Steckverbinder			•	•	•								
		Medizinische / Medical Steckverbinder		•					•						
		Mini DIN, DVI, HDMI, IEEE Steckverbinder				•	•		•						
		PIN Header, Plug und Socket			•	•	•		•				•		•
		Pogo-Pin / Spring Loaded Stecker				•	•		•						
		Power Steckverbinder		•		•	•	•	•				•		•
		RF Coaxial Steckverbinder		•	•										
		RJ Steckverbinder mit/ohne Transformer bis zu 40G		•		•	•		•	•		•			•
		Rundsteckverbinder Diverse (M16, Industrial MIL etc.)		•		•		•							
		Rundsteckverbinder M5/M8/M12/M23/M40		•				•							
		Schwere Steckverbinder (HDC)		•				•							
		SFP/SFP+, QSFP/QSFP+ Steckverbinder													•
		Sicherungshalter									•				
		SIM / SD Card, DIMM, SO-DIMM Steckverbinder			•	•	•								
		Solar Steckverbinder		•		•		•							•
		USB Steckverbinder		•	•	•	•		•					•	
		Wasserdichte Steckverbinder IP67 / IP68 / IP69K		•		•	•	•	•						
		Wire to Board Steckverbinder		•		•	•	•	•				•		•
Wire to Wire Steckverbinder		•		•							•		•		



## Aktivi, Diskreti und Opto- elektronische Bauelemente

- auch als Automotive erhältlich

		Topdiode Group & UF Capacitors	ZETTLER electronics	Thinking Electronic Industrial	DLC Display	Winslar Display	TDO - Top Display Optoelectronics	YEEBO Display	HY Electronic (Cayman)	Potens Semiconductor	YJ - Yangzhou Yangjie Electronic	Global Power Technology	Shenzhen MinewSemi	UTC - Unisonic Technologies	Netsol	Intelligent Memory	XTX Technology
Aktiv und Diskret	Dioden	Zener, Schottky, TVS, ...	•	•				•	•	•			•				
	Leistungsmodule	Dioden, Schottky, Thyristoren								•							
	Thyristoren	Thyristoren, Triacs, Sidac								•				•			
	Transistoren	Bipolar, MOSFETs, JFETs, IGBTs	•						•	•	•			•			
	Wide Band Gap	SiC, GaN, GaAs	•						•	•	•						
	ICs	LDD, AMP, Interface, Converter												•			
	Kommunikation	WiFi, BT4.x / 5.x, UWB, NFC, GPS/GNSS, LTE	•											•			
	Speicher	S-RAM, D-RAM, M-RAM, Flash	•												•	•	•
Optoelektronik	Displays	IPS Displays		•	•	•	•	•									
		TFT Displays		•	•	•	•	•									
		Charakter Display Module		•	•	•	•	•									
		Graphic Display Module		•	•	•	•	•									
		LCD Glasses (Kundenspezifisch, BTN)		•	•	•	•	•									
		LED Displays		•													
		AM-OLED Displays (Active Matrix OLED)			•	•	•	•									
		PM-OLED Displays (Passive Matrix OLED)			•	•	•	•									
		Si-OLED Displays (Silicon OLED)			•	•	•	•									
Treiber/Steuergeräte		•	•	•	•	•											



## Geschäftsfüerig



Christoph Haßenpflug  
*General Manager*

[+49 5063 2712-228](tel:+4950632712228)

[c.hassenpflug@blume-elektronik.de](mailto:c.hassenpflug@blume-elektronik.de)



Maximilian Haßenpflug  
*General Manager  
Key Account Manager*

[+49 5063 2712-29](tel:+495063271229)

[m.hassenpflug@blume-elektronik.de](mailto:m.hassenpflug@blume-elektronik.de)

## Vertriibsussediensch



Martin Rössig  
*Key Account Manager  
Ost*

PLZ 0 + 1 + Key-Accounts

[+49 5063 2712-15](tel:+495063271215)

[roessig@blume-elektronik.de](mailto:roessig@blume-elektronik.de)



Buhan Berisa  
*Area Sales Manager  
Nord*

PLZ 2 + 3

[+49 5063 2712-267](tel:+4950632712267)

[berisa@blume-elektronik.de](mailto:berisa@blume-elektronik.de)



Simone Heffermann  
*Area Sales Manager  
West*

PLZ 4 + 5 + 6

[+49 5063 2712-251](tel:+4950632712251)

[heffermann@blume-elektronik.de](mailto:heffermann@blume-elektronik.de)



Sabine Reiser  
*Area Sales Manager  
Süd*

PLZ 7 + 8 + 9, A, CH

[+49 5063 2712-252](tel:+4950632712252)

[reiser@blume-elektronik.de](mailto:reiser@blume-elektronik.de)

## Produktmarketing



Christoph Haßenpflug  
*Head of Product Marketing*

Motore, aktivi und  
Diskreti Produkt

[+49 5063 2712-228](tel:+4950632712228)

[c.hassenpflug@blume-elektronik.de](mailto:c.hassenpflug@blume-elektronik.de)



Alexander Stillig  
*Product Marketing*

Kondensatore, Widerständ,  
Frequenzprodukt

[+49 5063 2712-227](tel:+4950632712227)

[stillig@blume-elektronik.de](mailto:stillig@blume-elektronik.de)



Eric Kielhorn  
*Product Marketing*

Induktivitate, Displays,  
Sicherige, Relis, Akustik

[+49 5063 2712-224](tel:+4950632712224)

[kielhorn@blume-elektronik.de](mailto:kielhorn@blume-elektronik.de)

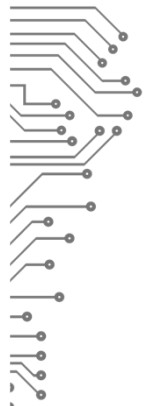


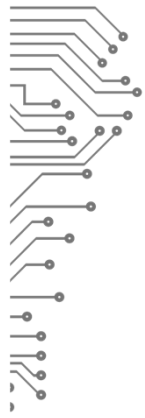
Stefan Schumacher  
*Product Marketing*

Steckverbinder, Schalter

[+49 5063 2712-247](tel:+4950632712247)

[stefan.schumacher@blume-elektronik.de](mailto:stefan.schumacher@blume-elektronik.de)





## Eusi Partner:

